

SCHEDA PRESENTAZIONE PROGETTO
SOLIDARIETÀ' LIONS DISTRETTO 108IA2 - ONLUS

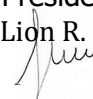
ENTE/I PRESENTATORE	<i>Lions Club "Colli Spezzini"</i>
DENOMINAZIONE PROGETTO	<i>"Arredamento per il nuovo Centro ANGSA"</i>
DESCRIZIONE DEL PROGETTO Dettagliata esposizione da cui emergano: - contenuti e obiettivi; - fasi e modalità di sviluppo dell'attività; (organizzazione, pianificazione, svolgimento, conclusione) - eventuale utilizzo di materiali/strumenti/attrezzature varie; qualsiasi altra informazione utile all'esaustiva descrizione del progetto.	<u>Arredare il Nuovo Centro dell'ANGSA di</u> <u>scaffalature, mobili, seggiole,</u> <u>tavoli, scrivania, tv interattivo,</u> <u>ecc..</u> - <i>Vedi scheda allegata del service</i>
RESPONSABILE DEL PROGETTO Nome e cognome, recapiti telefonici, indirizzo posta elettronica.	Roberto GALLI Tel. 333/7280142 e-mail: drgalli@libero.it
SETTORE DELL'INTERVENTO	Ragazzi soggetti autistici
BENEFICIARI DELL'INIZIATIVA Indicazione di: - destinatari dell'iniziativa (fascia d'età e tipologia) e modalità di coinvolgimento; - numero minimo ed eventuale numero massimo di destinatari/partecipanti e modalità di loro individuazione; - rilevanza sociale e territoriale.	I ragazzi con i loro genitori che sono stati identificati con la "Sindrome Autistica"

DURATA DEL PROGETTO	Un anno
LUOGO DELLA REALIZZAZIONE Spazi/strutture presso cui si svolgerà l'iniziativa	La Spezia
FINALITÀ' E RICADUTE DELLO STESSO	Permettere una vita migliore ai bambini/ragazzi affetti dalla sindrome Autistica
COSTO COMPLESSIVO PREVENTIVATO CON DETTAGLIO DELLE SINGOLE VOCI DI SPESA	Preventivo: €. 5.143,60
MODALITÀ' COPERTURA DEL FINANZIAMENTO DEL PROGETTO	<i>Sponsorizzazioni da terzi e dal Club</i>
EVENTUALI DONATORI	nessuno

Data 01/10/19

L.C. Colli Spezzini

Il Presidente
(Lion R. Galli)



ANGSA La Spezia: Nuova sede Via Agretti

Angsa La Spezia è una sezione provinciale dell'Associazione Nazionale PerSone con Autismo.

Angsa è presente in quasi tutte le Regioni d'Italia e svolge attività a favore di persone nello spettro autistico.

Angsa La Spezia persegue esclusivamente finalità di solidarietà sociale a favore delle persone affette da autismo e delle loro famiglie, promuovendo l'educazione specializzata, l'assistenza sanitaria e sociale, la rieducazione funzionale, la ricerca scientifica, la formazione degli operatori, la tutela dei diritti civili, la piena applicazione della Carta dei Diritti della persona con autismo (approvata dal Consiglio CEE nel maggio 1996) e delle Linee Guida per l'autismo, ufficialmente riconosciute da organismi nazionali e internazionali, affinché sia garantito alle persone autistiche e con disturbi generalizzati dello sviluppo il diritto inalienabile a una vita libera e tutelata, la più possibile indipendente nel rispetto della dignità e del principio di pari opportunità.

L'Autismo (definizione del Ministero della Salute Linea Guida 21), è una sindrome comportamentale causata da un disordine dello sviluppo, biologicamente determinato, con esordio nei primi 3 anni di vita.

Le aree prevalentemente interessate da uno sviluppo alterato sono quelle relative alla comunicazione sociale, alla interazione sociale reciproca e al gioco funzionale e simbolico.

In termini più semplici e descrittivi, i bambini con autismo:

- hanno compromissioni qualitative del linguaggio anche molto gravi fino a una totale assenza dello stesso
- manifestano incapacità o importanti difficoltà a sviluppare una reciprocità emotiva, sia con gli adulti sia con i coetanei, che si evidenzia attraverso comportamenti, atteggiamenti e modalità comunicative anche non verbali non adeguate all'età, al contesto o allo sviluppo mentale raggiunto
- presentano interessi ristretti e comportamenti e ripetitivi

Tutti questi aspetti possono accompagnarsi anche a ritardo mentale, che si può presentare in forma lieve, moderata o grave. Esistono quadri atipici di autismo con un interessamento più disomogeneo delle aree caratteristicamente coinvolte o con sintomi comportamentali meno gravi o variabili, a volte accompagnati da uno sviluppo intellettuale normale. Le caratteristiche di spiccata disomogeneità fenomenica suggeriscono che il quadro clinico osservabile sia riconducibile a una "famiglia" di disturbi con caratteristiche simili, al cui interno si distinguono quadri "tipici" – ossia con tutte le caratteristiche proprie del disturbo a diversa gravità di espressione clinica – e quadri "atipici", in cui alcune caratteristiche sono più sfumate o addirittura assenti, sempre con una gravità fenomenica variabile: tutte queste tipologie di disturbi sono raggruppabili all'interno della definizione di "disturbi dello spettro autistico" (che in questo documento comprendono i quadri descritti in ICD-10 e DSM-IV come sindrome di Asperger, autismo, autismo atipico, disturbo pervasivo dello sviluppo non altrimenti specificato). Questi disturbi, identificati dall'aver in comune le anomalie qualitative nucleari che identificano l'autismo, conferiscono al soggetto caratteristiche di "funzionamento autistico" che lo accompagnano durante tutto il ciclo vitale, anche se le modalità con le quali si manifestano, specie per quanto riguarda il deficit sociale, assumono un'espressività variabile nel tempo. Conseguenza comune è comunque la disabilità che ne deriva e che si manifesta durante tutto l'arco della vita, anche se con gravità variabile da soggetto a soggetto.

Grazie alla diagnosi precoce, si è in grado di riconoscere forme di Autismo già dai primi mesi di vita.

Angsa la Spezia, ha avviato quindi corsi formativi per i propri educatori, psicologi e collaboratori e, grazie anche alla collaborazione di IESUM, ha attivato piani di intervento individuale basati sui principi dell'Analisi comportamentale (ABA) che, offre ai bambini la possibilità di sviluppare il più possibile le abilità di comunicazione, socializzazione, gioco e autonomie.

Angsa La Spezia, attraverso i suoi Centri è in grado di dare un sostegno alle famiglie perché i propri figli possano vivere al meglio la quotidianità e prepararsi per la vita adulta.

Grazie anche al sostegno di Enti, Associazioni e della comunità, negli anni siamo riusciti a portare avanti molte iniziative che fanno tutte capo al più ampio Progetto "Crescere Insieme" che vuole proprio essere una risposta alle esigenze di questi bambini con fragilità emotive e comportamentali:

CRESCERE → apprendere, progredire

INSIEME → integrazione nel contesto di Vita

e si propone di creare occasioni di partecipazione alla vita sociale e comunitaria, promuovendo l'ampliamento di quello che viene definito "funzionamento adattivo" (DSM- IV TR) ovvero quel complesso di capacità che permettono di adeguarsi agli standard propri dell'età e dell'ambiente culturale nelle seguenti aree:

- Comunicazione
- Cura della propria persona
- Vita in famiglia
- Capacità sociali/interpersonali
- Uso delle risorse della comunità
- Autodeterminazione
- Capacità di funzionamento scolastico
- Lavoro
- Tempo libero
- Salute e sicurezza

Il Progetto "Crescere Insieme", offre inoltre molteplici interventi legati alle abilità sociali e alle attività che possono essere così sintetizzati:

- Percorsi di vita indipendente all'interno di appartamenti nei quali imparare a gestire la propria persona (lavarsi, vestirsi, mangiare con le posate, allacciarsi le scarpe, tenere ordinate le proprie cose e i luoghi comuni)
- Uscite sul territorio (presso punti di ritrovo cittadino come cinema, bowling, giardini)
- Attività di trekking o uscite in barca
- Campus e soggiorni in luoghi di villeggiatura al fine di gestire il distacco dalle famiglie
- Laboratori del legno e di abilità sociale
- Avvicinamento alla sfera occupazionale tramite inserimenti in progetti legati a laboratori della pasta e panificazione

Ad oggi, nei nostri centri sono presenti circa 60 ragazzi tra bambini ed adolescenti con Autismo. Purtroppo il numero delle diagnosi di autismo sui bambini è andato intensificandosi e le famiglie che si rivolgono a noi risultano di conseguenza aumentate e per garantire tutti i servizi di cui sopra, è necessario ampliare i nostri spazi.

Per questo motivo, grazie ad un bando comunale, ci è stato assegnato un locale in La Spezia in cui aprire un nuovo centro per l'Autismo che dovrà ospitare i nuovi iscritti (bambini/ragazzi della provincia).

Il Centro non ha bisogno di lavori straordinari di ristrutturazione, ma, necessita di un adeguamento ambientale per creare spazi di assoluta quiete andando a lavorare ad esempio sull'illuminazione, l'atmosfera, i suoni, le combinazioni di diverso materiale e colori sulle pareti.

Inoltre grande importanza dovrà anche avere l'arredamento: semplice, essenziale, ma funzionale. Un ambiente favorevole, sano, confortevole ed adeguato, favorirà senza dubbio l'avvicinamento alle terapie sia individuali che di gruppo e preparerà le basi per una corretta abilitazione dei bambini a partire già dai primi anni di vita.

Grazie a questo nuovo Centro, garantiremo alle famiglie e a i ragazzini stessi, una serie di servizi che sia sotto l'aspetto quantitativo che qualitativo, avranno un impatto positivo su tutto il territorio della provincia e zone limitrofe.

Il Centro dovrebbe ospitare circa 40/45 bambini e adolescenti che saranno inclusi in programmi di intervento sia individuale che di gruppo.

Per ognuno sarà fatta un'analisi dettagliata sui bisogni, sulle potenzialità e sul grado di autonomie da raggiungere al fine di valutare gli impatti, i benefici e le criticità.

Attraverso il nuovo Centro, contiamo di offrire anche una presenza costante ed un appoggio alle famiglie perché vedano in noi un punto di riferimento competente e sempre presente.

Grazie al supporto di personale altamente qualificato, tramite una serie di interventi proposti, sia personali che di gruppo (ABA, Abilità Sociali, Conoscere il Territorio, Attività Motoria, Primi approcci verso inserimenti di tipo occupazionale per fasce di età da 16 a 18 anni), siamo in grado di migliorare le autonomie di ogni ragazzo e aiutarlo quindi a crescere e gestire al meglio la quotidianità.

In un ambiente accogliente e arredato sulla base dei reali bisogni, i bambini/ragazzi verranno affiancati da psicologi ed educatori al fine aiutarli a sviluppare e/o migliorare tutte le loro capacità personali, adattive, sociali, verbali, manuali e motorie.

Inoltre, mediante iniziative che avranno luogo all'interno del territorio cittadino, verranno messe in atto tutti gli insegnamenti impartiti ai bambini all'interno del Centro tramite incontri individuali e di gruppo.

Il nostro Centro ospiterà bambini e adolescenti nello spettro autistico della Provincia della Spezia e zone limitrofe. Sul territorio spezzino, sono presenti varie associazioni che si occupano di disabilità intellettiva (Autismo), ma solo il Centro per l'Autismo attualmente attivo e funzionale, è gestito da Angsa La Spezia ed offre servizi di comprovata competenza a favore di bambini e ragazzi con Autismo e delle loro famiglie. La sempre crescente richiesta di soluzioni a favore dei propri figli con Autismo, spinge molte famiglie a far riferimento alla nostra Associazione.

Tutti sappiamo che l'Autismo è una condizione da cui non si guarisce e che dura tutta una vita. Per questo motivo, ci sentiamo in dovere di offrire ai genitori un supporto costante, organizzato e che si faccia carico delle debolezze dei loro figli per aiutarli a crescere e creare le basi per poter, una volta adulti, essere inseriti in percorsi di inclusione sociale.

I Bambini e ragazzi con autismo, come tutti i propri pari, hanno bisogno di momenti di socializzazione e che siano creati per loro i presupposti minimi al fine di migliorare la loro condizione esistenziale presente e futura.

Visti i bisogni e i problemi di ognuno per cui risulta difficile interagire e creare momenti di inclusione sociale, è assolutamente indispensabile trovare per loro spunti di integrazione che si concretizzeranno sia grazie agli interventi individuali con le terapisti, sia a momenti esperienziali di gruppi o da vivere nell'ambito del territorio di riferimento.

Il tutto in ottica di costruire percorsi legati al miglioramento delle loro condizioni di vita futura.

Nel Centro che si andrà ad attivare, verranno poste in essere una serie di attività che hanno come scopo prioritario l'abilitazione e l'inclusione sociale di bambini/ragazzi con Autismo al fine di permettere loro di vivere la loro vita presente e futura nel miglior modo possibile.

Attraverso una prima valutazione iniziale verranno individuate le caratteristiche di ogni bambino/ragazzo, al fine di creare percorsi ad hoc che includano interventi di tipo ABA o legati alle abilità sociali individuali e di gruppo.

Verranno quindi organizzati incontri terapeuta/bambino su base settimanale (2/3 incontri a settimana a seconda della gravità).

In ogni caso si potranno per ogni bambino, obiettivi a breve e medio termine e si lavorerà insieme perché questi vengano raggiunti.

Su base periodica, si pianificheranno incontri con le Asl competenti, con gli Istituti scolastici di riferimento e con le stesse famiglie per valutare assieme progressi ed eventuali criticità.

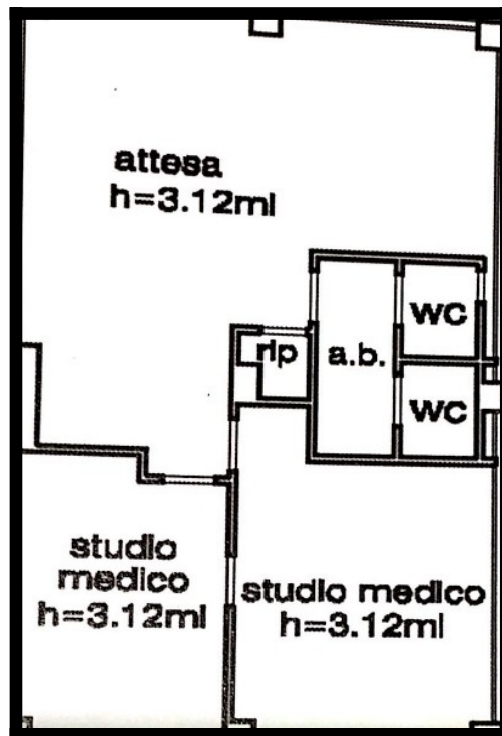
Parallelamente agli interventi individuali, verranno anche proposte attività di gruppo legate essenzialmente ad Abilità Sociali, Giochi di ruolo, Conoscere il Territorio per abituarli a socializzare e a sentirsi parte dell'ambiente di appartenenza.

I ragazzi di età compresa tra i 16 e i 18 anni verranno accompagnati verso un percorso che includa autonomie personali e sociali perché possano poi essere inseriti in eventuali percorsi occupazionali e in progetti di Vita Indipendente.

Vista la necessità di garantire ai genitori un servizio di presa in carico dei bambini/adolescenti con autismo e, al fine di iniziare in tempi brevi le attività sia di abilità sociale, sia d' interventi ABA, i lavori per l'adeguamento dei locali del Centro dovranno iniziare in tempo utile per rendere i locali fruibili entro breve, anche se in seguito verranno perfezionate tutte le attività di ottimizzazione degli ambienti per rendere il Centro il più possibile accogliente e confortevole.

Questo darà la possibilità ai bambini e ai ragazzi, di iniziare le terapie contestualmente alla ripresa dell'anno scolastico facilitando quindi il lavoro di insegnanti e terapisti che avranno la possibilità di interagire tra di loro perché possano essere garantite soluzioni ottimali a ciascun bambino mantenendo una linea comune tra i due diversi ambienti (Scuola e Centro).

IL Centro ha al suo interno: una sala accoglienza, due camere, un anti bagno, un ripostiglio e due Bagni.



Nostra intenzione è di prevedere un arredamento essenziale ma efficiente come sotto evidenziato:

Sala entrata

Materiale	Qt à	Costo Unitario	Totale
Tavolo	1	339,00	339,00
Seggiole	6	23,90	143,40
Scrivania	1	199,00	199,00
Cassettiera	1	224,00	224,00
Mobile per Archivio	1	600,00	600,00
			1.505,40

Camera 1

Materiale	Qt à	Costo Unitario	Totale
Tavolo	1	269,00	269,00
Seggiole	4	23,90	95,60
Mobile	1	239,00	239,00
			603,60

Camera 2

Materiale	Qt à	Costo Unitario	Totale
Divano	1	250,00	250,00
Mobile	1	239,00	239,00
Seggiole	2	23,90	47,80
Scrivania	1	199,00	199,00
TV Interattivo	1	1.999,00	1.999,00
			2.734,80

A.B + Ripostiglio

Materiale	Qtà	Costo Unitario	Totale
Mobili + Scaffalatura per prodotti vari e biancheria		300,00	300,00
			300,00

Il Presidente Angsa La Spezia

Dottor Alberto Brunetti